

# คู่มือการใช้บริการ โรงพยาบาลเอกชน ประเภทผู้ป่วยใน



MEDICAL  
CARE



กรมบัญชีกลาง

ถนนพระราม6 แขวงสามเสนใน  
เขตพญาไท กรุงเทพฯ 10400

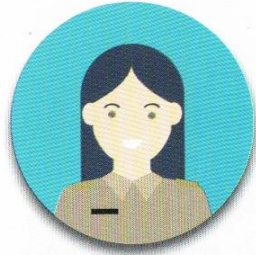
Callcenter โทร 02-127-7000, 02-270-6400



“โครงการเบิกจ่ายตรง  
ค่ารักษาพยาบาล  
ประเภทผู้ป่วยใน  
สถานพยาบาลเอกชน”







# ผู้ที่สามารถ เข้าร่วม

“โครงการเบิกจ่ายตรง  
ค่ารักษาพยาบาล  
ประเภทผู้ป่วย  
ในสถานพยาบาล  
เอกชน”



## 1.

### ผู้มีสิทธิ

- ข้าราชการ
- ลูกจ้างประจำ
- ผู้รับเบี้ยหวัด/  
ผู้รับบำนาญ

## 2.

### บุคคลในครอบครัว ของผู้มีสิทธิ

- บิดา/มารดา
- คู่สมรส
- บุตรที่ยังไม่บรรลุนิติภาวะ





# ขั้นตอน การรับบริการ



**1** ตรวจสอบรายชื่อโรงพยาบาลเอกชน และรายการโรคที่จะทำการรักษา ผ่าน website กรมบัญชีกลาง ([www.cgd.go.th](http://www.cgd.go.th))



**2** ติดต่อโรงพยาบาลที่จะเข้ารับการรักษาเพื่อสอบถามรายละเอียด เช่น นัดวันตรวจรักษา ค่าใช้จ่ายส่วนเกินที่ต้องจ่าย (อัตราแต่ละโรงพยาบาลไม่เท่ากัน สามารถเลือกได้ตามความเหมาะสม)



**1** ตรวจสอบรายชื่อโรงพยาบาล



**2** ติดต่อสอบถามโรงพยาบาลที่จะเข้ารับการรักษา

เข้ารับการรักษาพยาบาลตามที่นัดหมาย



**3**

**4**

ลงนามในแบบตอบรับการขอใช้สิทธิเบิกค่ารักษา



**5**

รักษาพยาบาล



**6**

ชำระค่ารักษาพยาบาลส่วนเกิน



กลับบ้าน

**7**



**3** เข้ารับการรักษาพยาบาลตามที่นัดหมาย โดยยื่นบัตรประจำตัวประชาชน



**4** ลงนามในแบบตอบรับการขอใช้สิทธิเบิกค่ารักษาพยาบาลผู้ป่วยใน



**5** รักษาพยาบาล



**6** ชำระค่ารักษาพยาบาลส่วนเกิน (ค่าห้องค่าอาหาร ค่าอุปกรณ์และอวัยวะเทียม ค่าธรรมเนียมพิเศษ ค่าธรรมเนียมแพทย์ เป็นต้น)



**7** กลับบ้าน



# รายชื่อโรคที่ให้บริการ

## A กลุ่มศัลยกรรมทั่วไป

1. การผ่าตัดถุงน้ำดีแบบเปิดช่องท้อง (A011)
2. การผ่าตัดถุงน้ำดีแบบผ่านกล้อง (A012)
3. การต่อเชื่อมถุงน้ำดีหรือท่อน้ำดีเข้ากับลำไส้ (A013)
4. การผ่าตัดสำรวจท่อน้ำดี (A014)
5. การตัดถุงน้ำดีร่วมกับการผ่าตัดสำรวจท่อน้ำดี (A015)
6. การตัดถุงน้ำดีร่วมกับการต่อท่อน้ำดีเข้ากับลำไส้ (A016)
7. การตัดถุงน้ำดีร่วมกับการผ่าตัดสำรวจท่อน้ำดี และการต่อท่อน้ำดีเข้ากับลำไส้ (A017)
8. การผ่าตัดไส้เลื่อนข้างเดียว (A021)
9. การผ่าตัดไส้เลื่อน 2 ข้าง (A022)
10. การผ่าตัดไส้เลื่อนขาหนีบข้างเดียวด้วยกล้อง (A023)
11. การผ่าตัดไส้เลื่อนขาหนีบ 2 ข้างด้วยกล้อง (A024)
12. การผ่าตัดริดสีดวงทวาร (A030)
13. การผ่าตัดระบายหนอง (A041)
14. การตัดโพรงฝีคัณฑสูตร (A042)
15. การตัดหูรูดทวารหนัก (A043)
16. การผ่าตัดถุงน้ำลูกอัณฑะ (A050)
17. การผ่าตัดหลอดเลือดอัณฑะโป่งพอง (A060)
18. การผ่าตัดเส้นเลือดขอดที่ขา (A070)
19. การตัดเส้นประสาทเลี้ยงกระเพาะ (A081)
20. การผ่าตัดหูรูดกระเพาะ (A082)
21. การตัดเส้นประสาทเลี้ยงกระเพาะร่วมกับการผ่าตัดหูรูดกระเพาะ (A083)
22. การผ่าตัดปิดทวารเทียมที่ผนังหน้าท้อง (A090)

## B กลุ่มออร์โธปิดิกส์

23. การผ่าตัดเปลี่ยนข้อเข่า (B011)
24. การผ่าตัดกระดูกจัดแนวเข่าด้านบับ (B012)
25. การผ่าตัดแก้ไขข้อเข่าเทียม (B013)
26. การผ่าตัดเปลี่ยนข้อสะโพก (B021)
27. การผ่าตัดเปลี่ยนข้อสะโพกบางส่วน (B022)
28. การผ่าตัดแก้ไขข้อสะโพกเทียม (B023)
29. การผ่าตัดตรึงข้อเท้า (B030)
30. การผ่าตัดย้ายเส้นเอ็นที่เข่า (B041)
31. การผ่าตัดย้ายเส้นเอ็นที่ขา (B042)
32. การตัดขา (B051)
33. การตัดเท้า (B052)
34. การผ่าตัดแก้ไขโพรงกระดูกสันหลังส่วนเอวตีบแคบ (B060)
35. การผ่าตัดสร้างเอ็นไขว้หน้าข้อเข่า (B070)

## C กลุ่มกุมารศัลยกรรม

36. การผ่าตัดไส้เลื่อนในเด็ก (C010)
37. การผ่าตัดไส้เลื่อนที่สะดือ (C020)
38. การผ่าตัดซ่อมผนังหน้าท้อง (C030)
39. การผ่าตัดถุงน้ำลูกอัณฑะ (C040)
40. การผ่าตัดอัณฑะค้าง (C050)
41. การตัดชิ้นเนื้อลำไส้ตรงและสร้างทวารเทียมที่หน้าท้อง (C061)
42. การต่อลำไส้ส่วนที่ปกติเข้ากับลำไส้ตรง (C062)
43. การผ่าตัดท่อน้ำดีโป่งพอง (C070)
44. การผ่าตัดหูรูดกระเพาะ (C081)



## รายชื่อโรคที่ให้บริการ

### D กลุ่มสุติ-นรีเวชกรรม

45. การคลอดและการช่วยคลอด (D010)
46. การคลอดและการช่วยคลอด + การทำหมัน (D011)
47. การผ่าตัดคลอด (D020)
48. การผ่าตัดคลอด + การทำหมัน (D021)
49. การผ่าตัดทำหมันหญิง (D030)
50. การตัดมดลูกทางช่องคลอด (D041)
51. การตัดมดลูกทางช่องคลอดด้วยกล้อง (D042)
52. การตัดเนื้องอกมดลูกแบบเปิด (D051)
53. การตัดเนื้องอกมดลูกด้วยกล้อง (D052)
54. การผ่าตัดถุงน้ำรังไข่แบบเปิด (D061)
55. การผ่าตัดถุงน้ำรังไข่ด้วยกล้อง (D062)
56. เด็กแรกเกิดจากมารดาที่มาคลอดในโครงการฯ (เด็กปกติ) (D980)
57. เด็กแรกเกิดจากมารดาที่มาคลอดในโครงการฯ (เด็กป่วย) (D990)

### E กลุ่มทางเดินปัสสาวะ

58. การผ่าตัดนิ่วไต (E011)
59. การผ่าตัดขบนิ่วโดยเจาะผ่านผิวหนังและเนื้อไต (E012)
60. การผ่าตัดนิ่วกรวยไต (E013)
61. การผ่าตัดนิ่วท่อไต (E014)
62. การผ่าตัดนิ่วกระเพาะปัสสาวะ (E015)
63. การนำนิ่วท่อไต/กรวยไตออกทางท่อปัสสาวะด้วยกล้อง (E016)
64. การผ่าตัดต่อมลูกหมากผ่านกล้อง (E020)
65. การผ่าตัดรูรั่วระหว่างช่องคลอดและกระเพาะปัสสาวะ (E030)

### F กลุ่มโสต ศอ นาสิก

66. การผ่าตัดเพดานโหว่ (F011)
67. การผ่าตัดปากแหว่ง (F012)
68. การผ่าตัดซ่อมเยื่อแก้วหู (F020)
69. การผ่าตัดโพรงอากาศข้างจมูก (F030)
70. การผ่าตัดโพรงอากาศกกหู (F040)



## รายชื่อโรคที่ให้บริการ

### G กลุ่มจักษุ

71. การผ่าตัดสลายต้อกระจกด้วยคลื่นเสียง (G011 Phacoemulsification and aspiration of cataract; PE)
72. การผ่าตัดต้อกระจกด้วยวิธีธรรมดา (G012)
73. การผ่าตัดต้อหิน (G020)
74. การผ่าตัดซ่อมจอประสาทตา (G030)
75. การผ่าตัดท่อน้ำตา (G040)
76. การผ่าตัดใส่เลนส์เทียมภายหลังจากการผ่าตัดเอาเลนส์ออก (G050)

### H กลุ่มหัวใจและหลอดเลือด

77. การผ่าตัดเปลี่ยนเส้นเลือดหัวใจ (H010CABG)
78. การผ่าตัดลิ้นหัวใจแบบเปิด (H020)
79. การผ่าตัดเส้นเลือดสำหรับการฟอกเลือดล้างไตโดยไม่ใช้กราฟต์ (AV shunt) (H031)
80. การผ่าตัดเส้นเลือดสำหรับการฟอกเลือดล้างไตโดยใช้กราฟต์ (AV Graft) (H032)
81. การผ่าตัดหลอดเลือดแดงใหญ่โป่งพอง (H040)
82. การผ่าตัดแก้ไขหัวใจพิการแต่กำเนิดชนิดไม่ซับซ้อน (H051)
83. การผ่าตัดแก้ไขหัวใจพิการแต่กำเนิดชนิดซับซ้อน (H052)

### J กลุ่มศัลยกรรมประสาท

84. การผ่าตัดกลุ่มเส้นเลือดผิดปกติในสมอง (J010)
85. การซ่อมกะโหลกศีรษะส่วนที่หายไปจากการผ่าตัดเปิดกะโหลกศีรษะ (J020)

### Z กลุ่มอื่นๆ

86. การรักษาภาวะแทรกซ้อนโดยตรงจากการรักษาครั้งก่อน (Z010)



# รายชื่อโรงพยาบาลเอกชน กรุงเทพมหานครและปริมณฑล

1 โรงพยาบาลกรุงเทพ	กรุงเทพมหานคร	0 2310 3000
2 โรงพยาบาลกรุงเทพคริสเตียน	กรุงเทพมหานคร	0 2235 1000,
3 โรงพยาบาลกล้วยน้ำไท	กรุงเทพมหานคร	0 2769 2000
4 โรงพยาบาลเกษมราษฎร์ บางแค	กรุงเทพมหานคร	0 2804 8959 - 70
5 โรงพยาบาลเกษมราษฎร์ ประชาชื่น	กรุงเทพมหานคร	0 2910 1600 - 45
6 โรงพยาบาลเกษมราษฎร์ รัตนาธิเบศร์	กรุงเทพมหานคร	0 2594 0020 - 65
7 โรงพยาบาลการุญเวช สุขุมวิท 3	กรุงเทพมหานคร	0 2729 3000
8 โรงพยาบาลคามิลเลียน	กรุงเทพมหานคร	0 2185 1444
9 โรงพยาบาลเจ้าพระยา	กรุงเทพมหานคร	0 2434 1111
10 โรงพยาบาลชินกรัลเลียนเนอรัล	กรุงเทพมหานคร	0 2521 1306
11 โรงพยาบาลเทพธารินทร์	กรุงเทพมหานคร	0 2348 7000
12 โรงพยาบาลธนบุรี	กรุงเทพมหานคร	0 2412 0020
13 โรงพยาบาลธนบุรี 2	กรุงเทพมหานคร	0 2487 2100
14 โรงพยาบาลนครรม	กรุงเทพมหานคร	0 2416 5454
15 โรงพยาบาลนวนินทร์	กรุงเทพมหานคร	0 2918 5080
16 โรงพยาบาลนวนินทร์ 9	กรุงเทพมหานคร	0 2518 1818
17 โรงพยาบาลบางปะกอก 8	กรุงเทพมหานคร	0 2894 4111
18 โรงพยาบาลบางปะกอก 9	กรุงเทพมหานคร	0 2877 1111
19 โรงพยาบาลปิยะเวท	กรุงเทพมหานคร	0 2625 6500

20 โรงพยาบาลเปาโลโชคชัย 4	กรุงเทพมหานคร	0 2514 4140
21 โรงพยาบาลเปาโลพหลโยธิน	กรุงเทพมหานคร	0 2279 7000
22 โรงพยาบาลพญาไท 1	กรุงเทพมหานคร	0 2640 1111
23 โรงพยาบาลพญาไท 2	กรุงเทพมหานคร	0 2617 2444
24 โรงพยาบาลพญาไท 3	กรุงเทพมหานคร	0 2467 1111
		ต่อ 1000, 2000,
25 โรงพยาบาลพญาไทนวนินทร์	กรุงเทพมหานคร	0 2944 7111
26 โรงพยาบาลพระราม 2	กรุงเทพมหานคร	0 2451 4920
27 โรงพยาบาลเพชรเกษม 2	กรุงเทพมหานคร	0 2455 5599
28 โรงพยาบาลเพชรเวช	กรุงเทพมหานคร	0 2718 1515,
		0 2318 0080 - 1
29 โรงพยาบาลเมทพริตตี้	กรุงเทพมหานคร	0 2574 5000 - 9
30 โรงพยาบาลเมสสิกัน	กรุงเทพมหานคร	0 2635 7123
31 โรงพยาบาลเมโย	กรุงเทพมหานคร	0 2579 1770 - 4,
		0 2941 9710 - 7
32 โรงพยาบาลยันฮี	กรุงเทพมหานคร	0 2879 0300
33 โรงพยาบาลลาดพร้าว	กรุงเทพมหานคร	0 2530 2244
34 โรงพยาบาลวิชัยเวช	กรุงเทพมหานคร	0 2441 6999
อินเตอร์เนชั่นแนล หนองแขม	กรุงเทพมหานคร	0 2722 2500
35 โรงพยาบาลวิการาม	กรุงเทพมหานคร	0 2412 0055
36 โรงพยาบาลศรีวิชัย	กรุงเทพมหานคร	





# รายชื่อโรงพยาบาลเอกชน กรุงเทพมหานครและปริมณฑล

37 โรงพยาบาลสายไหม	กรุงเทพมหานคร	0 2991 8999
38 โรงพยาบาลศรีรัศมิ์	กรุงเทพมหานคร	0 2918 9888
39 โรงพยาบาลหัวเฉียว	กรุงเทพมหานคร	0 2223 0056
40 โรงพยาบาลกรุงเทพสนามจันทร์	นครปฐม	0 3421 9600
41 โรงพยาบาลเทพากร	นครปฐม	0 3421 2719
42 โรงพยาบาลนนทเวช	นนทบุรี	0 2596 7888
43 โรงพยาบาลวิวัฒน์เมดิคอลเซ็นเตอร์	นนทบุรี	0 2836 9999
44 โรงพยาบาลการุญเวชปทุมธานี	ปทุมธานี	0 2529 4533
45 โรงพยาบาลแพทย์รังสิต	ปทุมธานี	0 2531 0099
46 โรงพยาบาลจุฬารัตน์ 3	สมุทรปราการ	0 2769 2900
47 โรงพยาบาลจุฬารัตน์ 9	สมุทรปราการ	0 2738 9900 - 7
48 โรงพยาบาลบางปะกอก3	สมุทรปราการ	0 2818 7555
49 โรงพยาบาลเปาโล เมโมเรียล สมุทรปราการ	สมุทรปราการ	0 2363 2000
50 โรงพยาบาลเมืองสมุทรปากน้ำ	สมุทรปราการ	0 2173 7766 - 75
51 โรงพยาบาลเมืองสมุทรปุ่เจ้า	สมุทรปราการ	0 2754 2800
52 โรงพยาบาลสำโรงการแพทย์	สมุทรปราการ	0 2361 1111
53 โรงพยาบาลมหาชัย2	สมุทรสาคร	0 2431 0054
54 โรงพยาบาลมหาชัย3	สมุทรสาคร	0 3442 9111
55 โรงพยาบาลมหาชัย	สมุทรสาคร	0 3442 4990

56 โรงพยาบาลวิชัยเวช อินเตอร์เนชั่นแนล สมุทรสาคร	สมุทรสาคร	0 3482 6709
57 โรงพยาบาลวิชัยเวช อินเตอร์เนชั่นแนล อ้อมน้อย	สมุทรสาคร	0 2431 0070
58 โรงพยาบาลเอกชัย	สมุทรสาคร	0 3441 7999





# รายชื่อโรงพยาบาลเอกชน

## ภาคกลาง

1	โรงพยาบาลรวมแพทย์ชัยนาท	ชัยนาท	0 5641 3017 - 8
2	โรงพยาบาลร่มฉัตร	นครสวรรค์	0 5631 2481
3	โรงพยาบาลรวมแพทย์นครสวรรค์	นครสวรรค์	0 5622 3600
4	โรงพยาบาลศรีสวรรค์	นครสวรรค์	0 5622 1222
5	โรงพยาบาลกรุงเทพพิษณุโลก	พิษณุโลก	0 5521 2222
6	โรงพยาบาลพิษณุเวช	พิษณุโลก	0 5590 9000
7	โรงพยาบาลเกษมราษฎร์ สระบุรี	สระบุรี	0 3631 5555 - 90
8	โรงพยาบาลวิภาวดี - ปิยะราษฎร์	สุพรรณบุรี	0 3556 4555
9	โรงพยาบาลศุภมิตร	สุพรรณบุรี	0 3550 0283 - 8
10	โรงพยาบาลศุภมิตรเสนา	อยุธยา	0 3528 9572 - 79

## ภาคเหนือ

1	โรงพยาบาลเกษมราษฎร์ ศรีบุรินทร์	เชียงใหม่	0 5391 0999
2	โรงพยาบาลกรุงเทพเชียงใหม่	เชียงใหม่	0 5208 9888
3	โรงพยาบาลเมคคอร์ดมิก	เชียงใหม่	0 5392 1777
4	โรงพยาบาลราชเวชเชียงใหม่	เชียงใหม่	0 5380 1999
5	โรงพยาบาลลานนา	เชียงใหม่	0 5399 9777

## ภาคอีสาน

1	โรงพยาบาลธีรวัฒน์	กาฬสินธุ์	0 4381 1757
2	โรงพยาบาลกรุงเทพขอนแก่น	ขอนแก่น	0 4304 2888
3	โรงพยาบาลกรุงเทพราชสีมา	นครราชสีมา	0 4442 9999
4	โรงพยาบาลเซนต์แมรี	นครราชสีมา	0 4426 1261
5	โรงพยาบาลมหาสารคาม อินเตอร์เนชั่นแนล	มหาสารคาม	0 4372 1700
6	โรงพยาบาลบุคคณาหารอินเตอร์เนชั่นแนล	บุคคณาหาร	0 4263 3301
7	โรงพยาบาลนายแพทย์หาญ	ยโสธร	0 4571 1356
8	โรงพยาบาลหาญอินเตอร์เนชั่นแนล	ยโสธร	0 4571 2141
9	โรงพยาบาลกรุงเทพจรัลเวท	ร้อยเอ็ด	0 4352 7111
10	โรงพยาบาลรวมแพทย์ (หมอนันต์)	สุรินทร์	0 4451 5700 - 1
11	โรงพยาบาลกรุงเทพอุดร	อุดรธานี	0 4234 3111
12	โรงพยาบาลนอร์ทอีสเทอร์นวิวัฒนา	อุดรธานี	0 4224 1031
13	โรงพยาบาลราชเวชอุบล	อุบลราชธานี	0 4528 0040 - 55
14	โรงพยาบาลอุบลรักษ์ธนบุรี	อุบลราชธานี	0 4526 0300





# รายชื่อโรงพยาบาลเอกชน

## ภาคตะวันออก

1	โรงพยาบาลจุฬารัตน์ 11	ฉะเชิงเทรา	0 3853 8511
2	โรงพยาบาลเกษมราษฎร์	ฉะเชิงเทรา	0 3881 2702 - 19
3	โรงพยาบาลกรุงเทพพัทยา	ชลบุรี	0 3890 9090
4	โรงพยาบาลพญาไท ศรีราชา	ชลบุรี	0 3831 7333
5	โรงพยาบาลเอกชล	ชลบุรี	0 3827 3840
6	โรงพยาบาลเอกชล 2	ชลบุรี	0 3893 9888

## ภาคตะวันตก

1	โรงพยาบาลกาญจนบุรีโมเรียล	กาญจนบุรี	0 3462 4184
---	---------------------------	-----------	-------------

## ภาคใต้

1	โรงพยาบาลนครินทร์	นครศรีธรรมราช	0 7531 2800
2	โรงพยาบาลกรุงเทพหาดใหญ่	สงขลา	0 7427 2800







“ห่วงใยและใส่ใจ  
เพื่อข้าราชการไทยแข็งแรง”